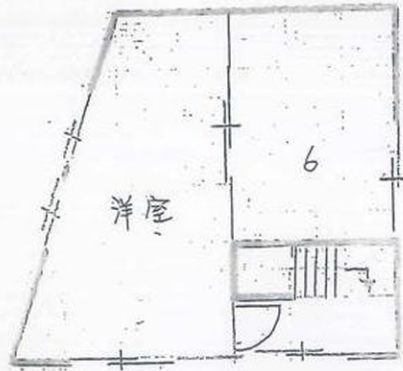


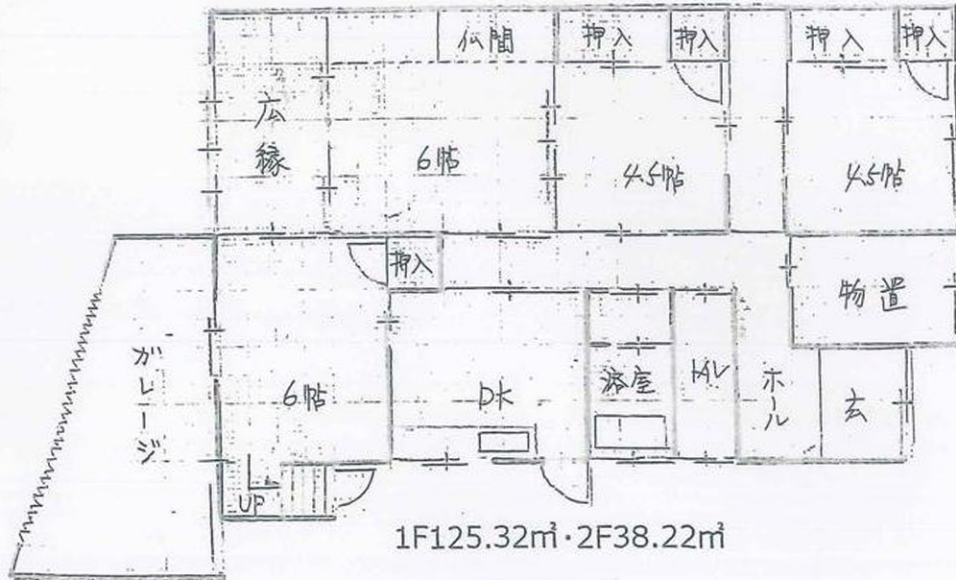
注文建築の中古住宅

屋内ガレージ付き
建物の内外とても綺麗です

- デイリーヤマザキ 500m
- トーホーストア 700m
- みなと銀行 400m
- 高砂市民病院 400m



- 高砂市立荒井幼稚園 450m
- 高砂市立荒井小学校 450m
- 高砂市立荒井中学校 1.2km



※ 図面と現況が異なる場合は、現況を優先とします。

物件種別	中古戸建			
最寄駅	山陽電鉄 荒井駅			
価格	1,590万円			
所在地	高砂市荒井町蓮池1丁目			
交通1	山陽電鉄荒井駅まで850m			
交通2				
建物	建物延床面積	163.54㎡		
	構造	木造かわらぶき2階建		
	間取詳細	6DK		
土地	敷地権利	所有権		
	土地面積	200.93㎡ (約60.78坪)		
	地目	宅地		
	用途地域	第一種中高層住居専用地域		
	建ぺい率	70%	容積率	150%
	接道状況	北側 42条1項道路 西側・南側 42条2項道路		
その他	築年月	昭和45年9月1日		
	引渡	相談	現況 空き	
	設備	関西電力・都市ガス・上下水道		
	備考	角地緩和		
		要セツバック		
三方角地				
現状有姿				

株式会社 CONNECTION TOOL
兵庫県宅地建物取引業協会 兵庫県知事(1)第401648号

コネクションツール

兵庫県加古川市加古川町平野400
FAX 079-441-8935

TEL 079-441-8934

- 取引態様 仲介
- 担当者 尾田
- 手数料 3%+6万円+消費税